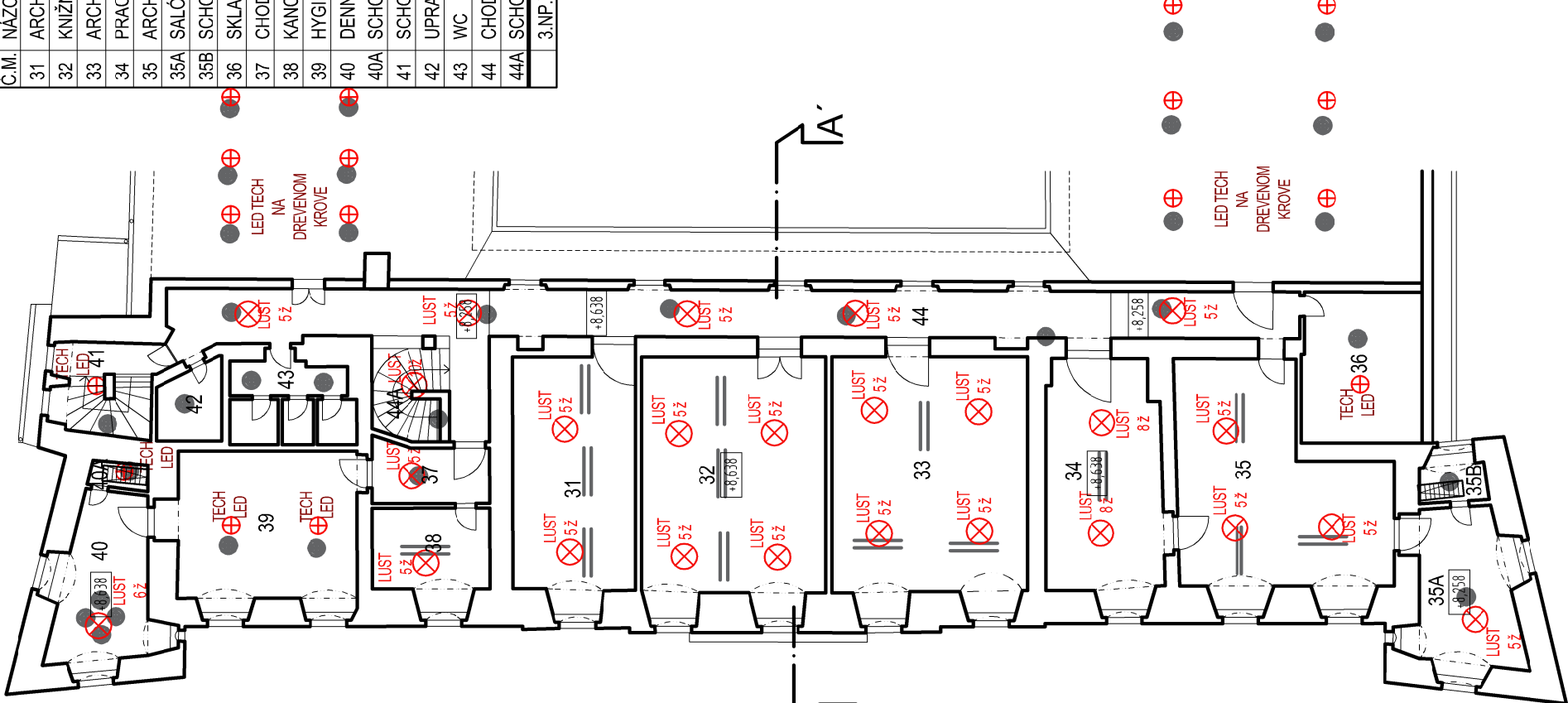


LEGENDA MIESTNOSTÍ – 2.POSCHODIE=3.NP

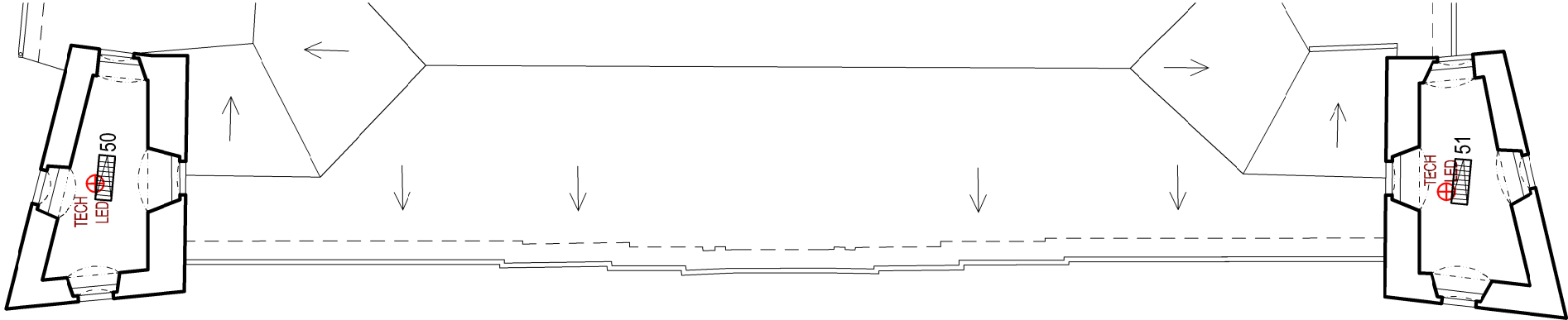
| Č.M. | NÁZOV/MIESTNOSTI | PODLAHA (m2) | STENY (m2) | STROP (m2) |
|-------------------|------------------|--------------|------------|------------|
| 31 | ARCHIV | 31,0 | 65,5 | 29,3 |
| 32 | KNIŽNICA | 47,0 | 77,6 | 44,2 |
| 33 | ARCHIV | 50,0 | 80,7 | 47,4 |
| 34 | PRACOVŇA | 28,4 | 58,2 | 26,8 |
| 35 | ARCHIV | 43,1 | 80,2 | 40,3 |
| 35A | SALÓNÍK | 17,5 | 51,1 | 14,5 |
| 35B | SCHODY | 2,5 | 17,5 | 2,5 |
| 36 | SKLAD | 18,3 | 45,3 | 18,3 |
| 37 | CHODBA | 6,9 | 30,1 | 6,9 |
| 38 | KANCELÁRIA | 11,0 | 36,2 | 9,6 |
| 39 | HYGIENA | 29,8 | 56,3 | 26,8 |
| 40 | DENNÁ MIESTOSŤ | 16,3 | 42,7 | 14,4 |
| 40A | SCHODY | 1,5 | 14,2 | 1,5 |
| 41 | SCHODY | 7,8 | 29,4 | 7,8 |
| 42 | UPRATOVAČKA | 4,7 | 23,4 | 4,7 |
| 43 | WC | 10,6 | 37,5 | 10,6 |
| 44 | CHODBA | 60,8 | 224,0 | 60,8 |
| 44A | SCHODY | 6,4 | 32,3 | 6,4 |
| 3.NP.VÝMERY SPOLU | | 393,6 | 1.002,2 | 372,8 |



2.POSCHODIE = 3.NP

LEGENDA MIESTNOSTÍ – 3.POSCHODIE=4.NP

| Č.M. | NÁZOV/MIESTNOSTI | PODLAHA (m2) | STENY (m2) | STROP (m2) |
|-------------------|------------------|--------------|------------|------------|
| 50 | VEŽA - I | 20,0 | 70,0 | 20,0 |
| 51 | VEŽA - II | 20,0 | 70,0 | 20,0 |
| 4.NP.VÝMERY SPOLU | | 40,0 | 140,0 | 40,0 |



3.POSCHODIE = 4.NP

●

≡

✕

└

LEGENDA OSVETLENIA:
SUČASNÝ STAV:
100W - ŽIAROVKA V PÓVODNOM OSVETLOVACOM TELESE
ŽIARIVKOVÉ TRUBICE 1200mm
LUSTER SUČASNÝ
KÁBEL - V STROPE A V STENE

⊗

LUST

6z

⊗

LUST

6z

⊕

TECH

LED

⚡

PRIETOKOVÝ OHRIEVAČ 230/1,5kW - 5L (napr.ELÍZ EUERO)

NÁVRH NOVÉHO ÚSPORNÉHO OSVETLENIA:
NÁVRH - LUSTER STROPNÝ / NÁSTENNÝ
POČET ÚSPORNÝCH ŽIAROVIEK LED
SUČASNÝ STAV - LUSTER STROPNÝ / NÁSTENNÝ
NÁVRH - VÝMENA - POČET ÚSPORNÝCH ŽIAROVIEK LED
NÁVRH - TECHNICKÉ PLOCHÉ PRISADENÉ LED SVIETIDLO (napr. LEDVANCE SF CIRC 400 V 24W 840 IP44) 19 ks
NÁVRH NOVÉHO OHREVVU TUV:

- SPRIEVODNÁ SPRÁVA TVORÍ NEODDELITELNÚ SÚČASŤ PROJEKTOVEJ DOKUMENTÁCIE
- PROJEKTANT NENESIE ŽIADNU ZODPOVEDNOSŤ ZA ZMENY USKUTOČNENÉ BEZ JEHO PÍSMENÉHO SÚHLASU !
- ZHOTOVITEĽ JE POVINNÝ O ZISTENÝCH CHYBÁCH V DOKUMENTÁCI V POROVNANÍ SO SKUTKOVÝM STAVOM NEODKLADNE INFORMOVAŤ PROJEKTANTA !
- VŠETKY ROZMERY PREMERAŤ PRIAMO NA STAVBE A PRÍPADNÉ ROZDIELY KONZULTOVAŤ S HLAVNÝM PROJEKTANTOM
- VŠETKY VÝŠKOVÉ KÓTY SÚ VZTIAHNUŤ K HORNEJ HRANE EXISTUJÚCEJ PODLAHY PRÍZEMIA ±0,000
- PROJEKT BOL VYHOTOVENÝ AJ NA ZÁKLADE ODBORNÉHO POSUDKU ING.JOZEFA BAKA, PhD A POSUDKU PAMÄTKOVÉHO ÚRADU SLOVENSKEJ REPUBLIKY PRO MONUMENTA
- ZAMERANIE SÚČASNÉHO STAVU PÔDORYSOV A REZOV BOLO VYHOTOVENÉ NA ZÁKLADE STARŠÍCH ARCHÍVNYCH VÝKRESOV
- TÁTO DOKUMENTÁCIA JE ARCHITEKTONICKÝM DIELOM A JE CHRÁNENÁ AUTORSKÝM ZÁKONOM!
- DODÁVATEĽ STAVBY JE POVINNÝ REALIZOVAŤ VŠETKY PRÁCE PODĽA PLATNÝCH STN
- NUTNOSŤ V PLNEJ MIERE RESPEKTOVAŤ NORMU WTAI
- PRÍPADNÉ ODCHÝLKY V ROZMEROCH SÚ SPÔSOBNÉ NEPRESNOSŤOU MATERIÁLOV, NA ZÁKLADE KTORÝCH BOL PROJEKT ZHOTOVOVANÝ A V NEPOSLEDNOM RADE TÝM, ŽE SA JEDNÁ O HISTORICKÚ PAMÄTKU, KTORÉJ NEPOVINNOSŤ SÚ BRZNÉ. ZAMERANIE BOLO VYHOTOVENÉ NA ZÁKLADE STARŠÍCH ARCHÍVNYCH VÝKRESOV
- ĎALŠÍ RESPEKTOVAŤ SÚ TREBA O PRÍPADNÝCH ROZMEROVÝCH ODCHÝLKACH REALIZOVANÝCH KONŠTRUKCIÍ OD PROJEKTOVANÉHO STAVU. ODCHÝLKY OD PROJEKTU JE NUTNÉ PREKONOVAŤ S PROJEKTANTOM. VŠETKY NOVÉ SKUTOČNOSTI ZISTENÉ PRIČAS STAVBY PRÁČ, KTORÉ NE SÚ ZOHĽADNENÉ V PROJEKTE, TREBA KONZULTOVAŤ S GP - ARCHITEKTOM. KAŽDÉ POUŽITIE DIELA JE PODMIENENÉ UDELENÍM SÚHLASU AUTORA. AUTOR NÁ VYHRADENÉ PRÁVO NA AUTORSKÚ KOREKCIU DIELA.

±0,000=262,242 mn.m.

| | | | | | | | | | | |
|-------------------------------|--|--|--------|----------------|--|--|--|--|--|--|
| názov stavby | ŽIAR NAD HRONOM - KAŠTIEL' - OBNOVA | | stupeň | projekt stavby | | | | | | |
| investor | Mestský úrad Žiar nad Hronom, Š. Moysesova č. 46, 965 19 Žiar nad Hronom | | formát | 2 x A4 | | | | | | |
| architektonicko-stavebná časť | Ing. arch. Jozef SÁLUS autorizovaný architekt 1681 AA | | dátum | 09.2022 | | | | | | |
| z.projektant | Ing. arch. Jozef SÁLUS | | mierka | 1 : 200 | | | | | | |
| názov výkresu: | PÔDORYS 2.POSCHODIA = 3.NP | | | | | | | | | |
| č.výkresu: | PÔDORYS 3.POSCHODIA = 4.NP | | | | | | | | | |
| SV-03 | | | | | | | | | | |
| vypracoval: | Ing.arch.Jozef SÁLUS, Ing.arch.Jana Sálusová | | | | | | | | | |
| odb.spolupráca: | Ing.Jozef Bako,PhD. | | | | | | | | | |